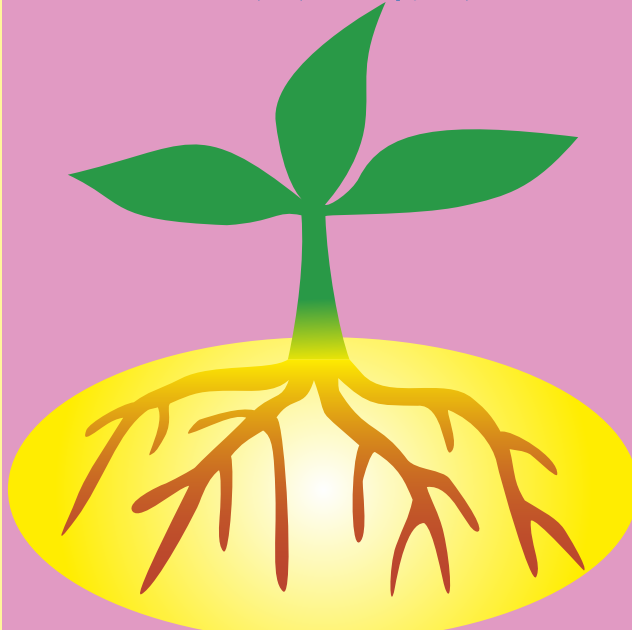


# ROOT-CARE

Ειδικός Βιοδιεγέρτης

Για βελτίωση της λειτουργίας των ριζών και  
ένισχυση της παραγωγικής ικανότητας  
σε όλες τις καλλιέργειες



## ΙΔΙΟΤΗΤΕΣ

- ▶ Προωθεί την ανάπτυξη των ριζών σε όλες τις καλλιέργειες.
- ▶ Αυξάνει την απορρόφηση των θρεπτικών στοιχείων από τη ρίζα.
- ▶ Ενισχύει τις βιολογικές διεργασίες που συντελούνται στο ριζικό σύστημα.
- ▶ Προάγει την παραγωγική ικανότητα των φυτών.
- ▶ Βελτιώνει τα χαρακτηριστικά του εδάφους.
- ▶ Μειώνει τις απώλειες νερού στο έδαφος.
- ▶ Ξεπλένει τα άλατα του εδάφους και μειώνει τη συσσώρευση νιτρικών αλάτων.
- ▶ Αυξάνει τον ωφέλιμο μικροβιακό πληθυσμό του εδάφους.
- ▶ Αυξάνει την ανθεκτικότητα των φυτών στο στρες από ποικίλους παράγοντες.
- ▶ Δεν είναι φυτοτοξικό.
- ▶ Δεν μολύνει το περιβάλλον.

Καθ. Περιεχόμενο

1 lt  4 lt

Αποκλειστική Διάθεση

**HUMOFERT**

Ερμού 1 & Θεοτοκοπούλου, 144 52 Μεταμόρφωση, Τηλ. 210 284 5891  
Fax. 210 281 7971, Web Site: www.humofert.gr E-mail: info@humofert.gr

## ΔΟΣΟΛΟΓΙΣΜΟΣ - ΤΡΟΣΟΣ ΕΦΑΡΜΟΓΗΣ

Το ROOT-CARE εφαρμόζεται μέσω του συστήματος άρδευσης/λίπανσης, με καταιονισμό ή με ψεκασμό γύρω από την περιοχή των ριζών σύμφωνα με τις ακόλουθες δοσολογίες ανά καλλιέργεια:

**Οπωροφόρα:** 1-2 lt ανά στρέμμα 3-4 φορές το χρόνο.

**Αμπέλια:** 0,75-1 lt ανά στρέμμα κάθε μήνα από την έναρξη της νέας ανάπτυξης έως τη συγκομιδή.

**Εσπεριδοειδή:** 0,5-1 lt ανά στρέμμα 3-4 φορές το χρόνο.

**Δέντρα:** 1-2 lt ανά στρέμμα 3-4 φορές το χρόνο.

**Φράουλα:** 0,75-1 lt ανά στρέμμα κάθε μήνα καθόλη τη διάρκεια του χρόνου.

**Τομάτα, Αγγούρι, Πιπεριά, Μελιτζάνα:** 0,5-1 lt ανά στρέμμα 1 φορά το μήνα κατά τη διάρκεια της καλλιεργητικής περιόδου.

**Κολοκύθι, Πεπόνι, Καρπούζι:** 0,3-0,5 lt ανά στρέμμα 1 φορά το μήνα κατά τη διάρκεια της καλλιεργητικής περιόδου.

**Φασόλι, Μπιζέλι:** 0,3-0,6 lt ανά στρέμμα 1 φορά το μήνα κατά τη διάρκεια της καλλιεργητικής περιόδου.

**Μπρόκολο, Κουνουπίδι, Μαρούλι, Λάχανο:** 0,3-0,5 lt ανά στρέμμα κάθε 15 ημέρες κατά τη διάρκεια της καλλιεργητικής περιόδου.

**Πατάτα, Καρότο, Κρεμμύδι, Ραπανάκι:** 0,3-0,6 lt ανά στρέμμα κάθε 15-30 ημέρες κατά τη διάρκεια της καλλιεργητικής περιόδου.

**Σπαράγγι:** 0,75-1 lt ανά στρέμμα 1-2 φορές το χρόνο.

**Σπανάκι, Ξέλινο, Αντίδι, Ραδικί:** 0,3-0,6 lt ανά στρέμμα κάθε 15-30 ημέρες κατά τη διάρκεια της καλλιεργητικής περιόδου.

**Καλλωπιστικά:** 0,5-1 lt ανά στρέμμα κάθε 15-30 ημέρες κατά τη διάρκεια της καλλιεργητικής περιόδου.

**Θάμνοι:** 5-10 ml ανά φύτο κάθε μήνα.

**Γκαζόν:** 0,5 lt ανά στρέμμα κάθε 15-30 ημέρες.

## ΣΥΝΔΥΑΣΤΙΚΟΤΗΤΑ

Συνδυάζεται με τα περισσότερα φυτοφάρμακα, καθώς και με υγρά και υδατοδιαλυτά λιπάσματα. Σε κάθε περίπτωση ένα τεστ συνδυαστικότητας ενδείκνυται πάντα πριν την ανάμιξη στη δεξαμενή.

## ΔΙΑΧΕΙΡΙΣΗ - ΑΠΟΘΗΚΕΥΣΗ

Εφαρμόστε μέσα σε 8-10 ώρες από την αραίωση του προϊόντος. Η συσκευασία θα πρέπει να κλείνεται ερμητικά σε περίπτωση που παραμείνει προϊόν στο δοχείο. Αποθηκεύστε το σε δροσερό μέρος μακριά από άμεση ηλιακή ακτινοβολία.

ΔΙΑΤΗΡΗΣΤΕ ΤΟ ΜΑΚΡΙΑ ΑΠΟ ΠΑΙΔΙΑ

ΑΝΑΚΙΝΗΣΤΕ ΚΑΛΑ ΠΡΙΝ ΑΠΟ ΚΑΘΕ ΧΡΗΣΗ